

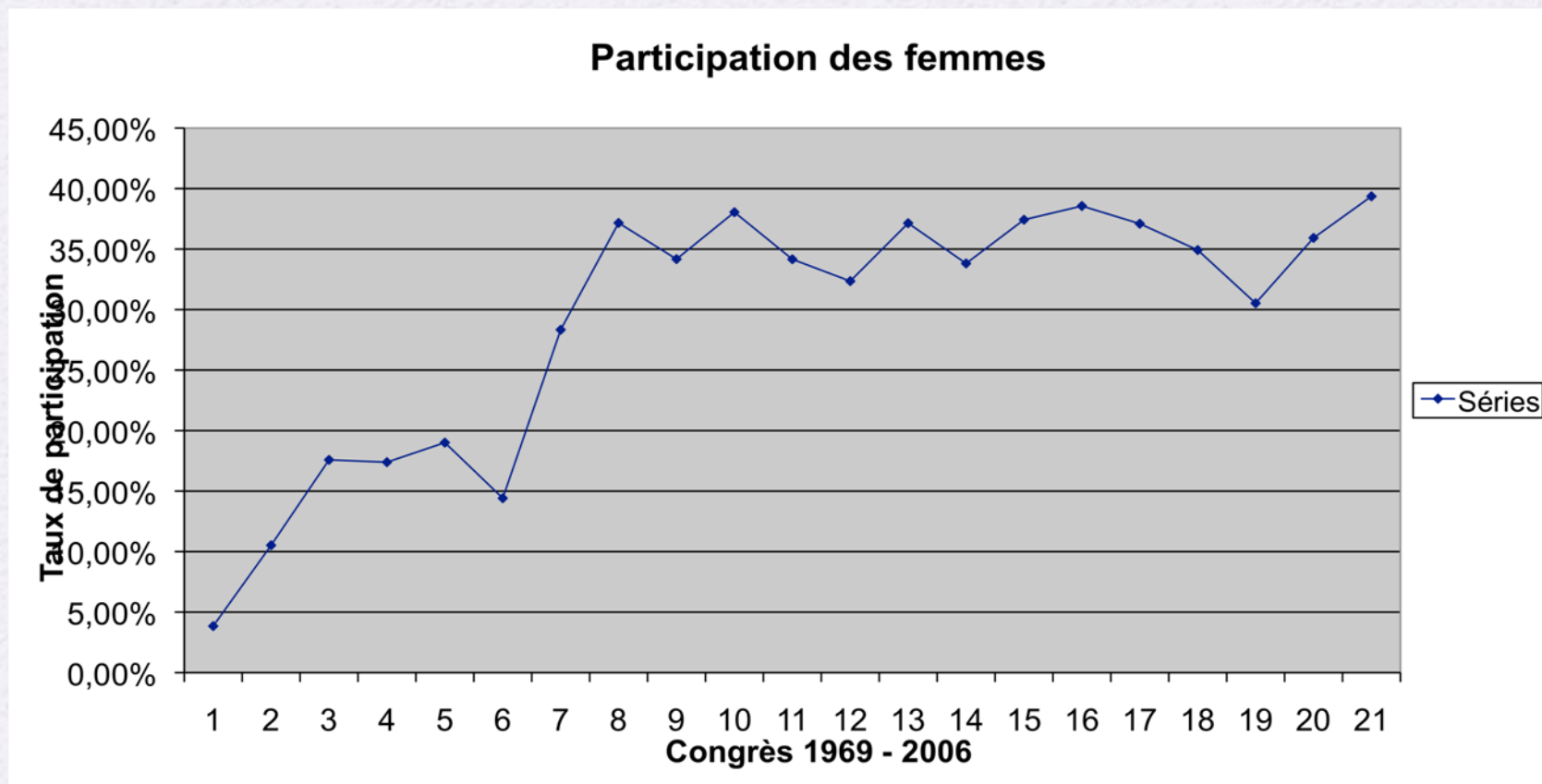


The map shows a blue route starting in Chicoutimi, heading south to Québec, then west to Drummondville, Saint-Jérôme, Trois-Rivières, and finally Ottawa. Other cities shown include North Bay, Barrie, Toronto, Oshawa, Kingston, and Montreal. The map also labels Vermont, New Hampshire, and parts of New York, Maine, and Ontario.

Sur la route des militantes

Rapport suite à la tournée 2010-2011 du
comité femmes de la FNEEQ-CSN

Instances fédérales 1969 - 2006



... selon le poste occupé

Représentation des femmes

2007-2008

| Présidence | Vice-présidence | Secrétariat | Trésorerie | CRT |
|------------|-----------------|-------------|------------|------|
| 33 % | 45 % | 52 % | 36 % | 24 % |

Congrès FNEEQ en 2009

| | Femmes | Hommes |
|---|---------------|---------------|
| Congrès du 26 au 29 mai 2009 | 82 (42 %) | 115 (58 %) |
| Congrès spécial de novembre 2009 | 53 (41%) | 75 (59 %) |
| Moyenne % | 41,5 % | 58,5 % |

Augmentation de 2,1 %

Mandat 2009-2012

- **« Viser à hausser et à renforcer la présence des femmes dans les structures et les instances des syndicats et de la Fédération »**

Femmes et pouvoir



TOURNÉE

- 11 syndicats... 52 personnes : 33 F – 19 H

Syndicat des enseignantes et des enseignants du Cégep de Lanaudière, Syndicat des enseignantes et des enseignants du cégep de l'Abitibi-Témiscamingue, Syndicats des chargées et chargés de cours de l'UQAT, Syndicat des professeurs du Collège d'enseignement général et professionnel de Saint-Laurent, Syndicat des enseignantes et des enseignants du Collège Shawinigan, Syndicat des professeurs du Petit Séminaire de Québec, Syndicat des professeurs du Collège d'enseignement général et professionnel du Vieux Montréal, Syndicat des chargées et chargés de cours de l'Université Laval, Syndicat du personnel enseignant du Cégep de Jonquière, Jonh Abbott College Faculty Association, Syndicat des enseignantes et enseignants du Collège de Montréal.

OBSTACLES

"Est-ce que tu penses que je vais être capable ?"



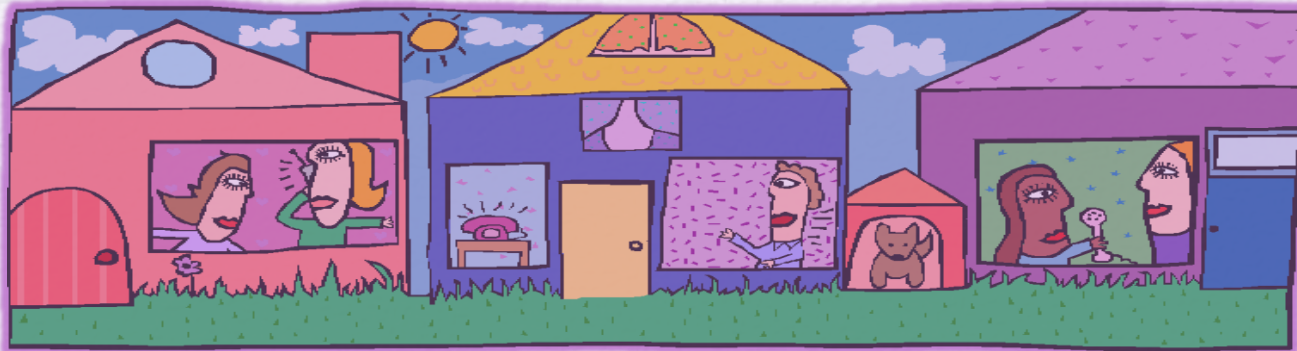
OBSTACLES

- Confiance en soi ?
- Méconnaissance du travail syndical ?
- Besoin de bien maîtriser toutes les ficelles avant de se plonger dans l'action ?

Les femmes et les hommes n'appréhendent pas leur implication de la même façon.

OBSTACLES

- « Pas tout de suite ! »
- « Seulement au local. »



La conciliation famille-travail :
un des obstacles importants identifiés.

Conciliation famille-travail

- Ce sont davantage les femmes qui sont responsables de la « gestion familiale »
- « Quand les enfants seront plus grands... »
- « Être absente plusieurs jours de la maison, c'est très compliqué ! »

Les hommes rencontrés mentionnent aussi être préoccupés par la question.

OBSTACLES

- « **C'est pas mon style** »
 - Perception du travail syndical comme un espace de confrontation.
 - Un travail exigeant... chronophage !
 - Un lieu où on agit dans l'urgence.
 - Plus de femmes se retrouvent à la Commission des études ou sur des comités d'ordre pédagogique.
- « **À deux femmes, c'est mieux** »
 - Pour se sentir soutenue et enrichir la réflexion.

MOTIVATIONS

- Militance en continuité
 - Filles de militants, de syndicalistes, valeurs sociales fortes au sein de leurs familles.
 - Implication dans les associations étudiantes.
- Défense de droits individuels et collectifs.
- Aspiration à une justice sociale.
- Respect de la convention collective.

PRATIQUES À RETENIR

- **Premier point à l'ordre du jour d'un nouvel exécutif syndical** : présentation des responsabilités familiales.
- **Une classe de présidence d'assemblée** : un comité formé de 5 personnes planifie avec l'exécutif l'animation de l'AG que l'une d'entre elles présidera.
- **Exécutif +** : deux postes d'administrateurs sans libération pour apprivoiser le travail syndical.
- **Invitation ciblée** : inviter des « aspirantes » à assister à une ou plusieurs rencontres de l'exécutif pour voir « comment ça se passe ».
- ...

FNEEQ

- Tenir compte de la réalité des régions.
- Rembourser les frais de séjours pour une déléguée fraternelle supplémentaire pour participer aux instances de la fédération.
- Développer un réseau plus formel autour de la condition féminine pour alimenter les syndicats locaux.

RELÈVE SYNDICALE

- Le questionnement sur la militance des femmes amène à réfléchir à la problématique de la relève syndicale de façon plus large.
- La démystification du travail syndical est à développer pour attirer une relève représentative des membres (femmes, jeunes, programmes ou départements, etc.)

PISTES D'ACTION

- Reprise de l'opération « statistiques » de 2008 pour 2012.
- Identification d'une personne responsable du dossier de la condition féminine dans chaque syndicat.
- Mise en place d'un réseau.

PISTES D'ACTION

- Des ressources à faire connaître :
 - La formation « Qu'est-ce qu'on fait après le 8 mars ? » offerte par les conseils centraux de la CSN.
 - Le Programme d'accès pour une représentation équitable des femmes (PAREF) de la CSN et sa tournée.
 - La Fédération des femmes du Québec, une ressource essentielle en matière d'actualité féministe.

PISTES D'ACTION

- Rédaction d'un **dossier condition féminine** pour la revue Carnets (automne 2011).
- Production d'un **outil pour soutenir le recrutement de militantes** dont le lancement se fera au congrès de 2012.
- Élaboration d'une **formation socio-politique** destinée aux militantes qui serait offerte au cours du mandat 2012-2015.

PISTES D'ACTION

- **Et d'autres idées qui font du chemin...**
 - Faire connaître des modèles, nos modèles, féministes.
 - Utiliser des textes écrits par des femmes dans notre enseignement.
 - Avoir un lieu d'échange pour les femmes élues aux diverses instances de la FNEEQ.
 - Et celles que vous auriez envie de nous proposer !

Comité femmes FNEEQ-CSN

- **Carole Morache, Collège Montmorency, regroupement cégep**
- **Annie Pomerleau, École Pasteur, regroupement privé**
- **Raymonde Simard, Université du Québec à Rimouski, regroupement université**
- **Caroline Senneville, secrétaire générale FNEEQ-CSN, responsable politique**